

## Warum funktioniert die Online-Ausweisfunktion nicht?

Online Ausweisfunktion noch nicht aktiviert?

PIN vergessen?

PIN-Brief nicht auffindbar?

### Das wird benötigt:

AusweisApp2 ist installiert



Personalausweis oder eID-Karte

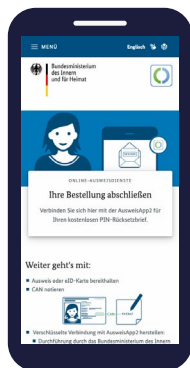


CAN

1

## PIN-Rücksetzbrief bestellen

[www.PIN-Ruecksetzbrief-bestellen.de](http://www.PIN-Ruecksetzbrief-bestellen.de)



Jetzt bestellen



2

PIN-Rücksetzbrief wird versendet und kann nur persönlich angenommen werden.



Dauer: ca. 7 Tage

Auf der Website den kostenlosen PIN-Rücksetzbrief bestellen.

### Verifizierung mittels AusweisApp2

Personalausweis oder eID-Karte an das Handy halten und die CAN eingeben.



Bestätigung folgt



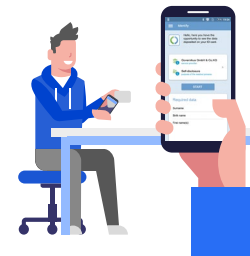
3

## PIN aktivieren

[www.PIN-Ruecksetzbrief-bestellen.de](http://www.PIN-Ruecksetzbrief-bestellen.de)



Aktivierung



## Fertig

Die Online-Ausweisfunktion ist aktiviert. Neue PIN jetzt nutzen.

Unter dem Punkt „Aktivierung“ den Aktivierungscode aus dem PIN-Rücksetzbrief eingeben *oder* QR-Code im PIN-Rücksetzbrief scannen (leitet automatisch weiter).

### Verifizierung mittels AusweisApp2

Personalausweis oder eID-Karte an das Handy halten und die CAN eingeben.



Bestätigung folgt

