
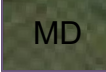
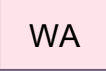


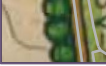
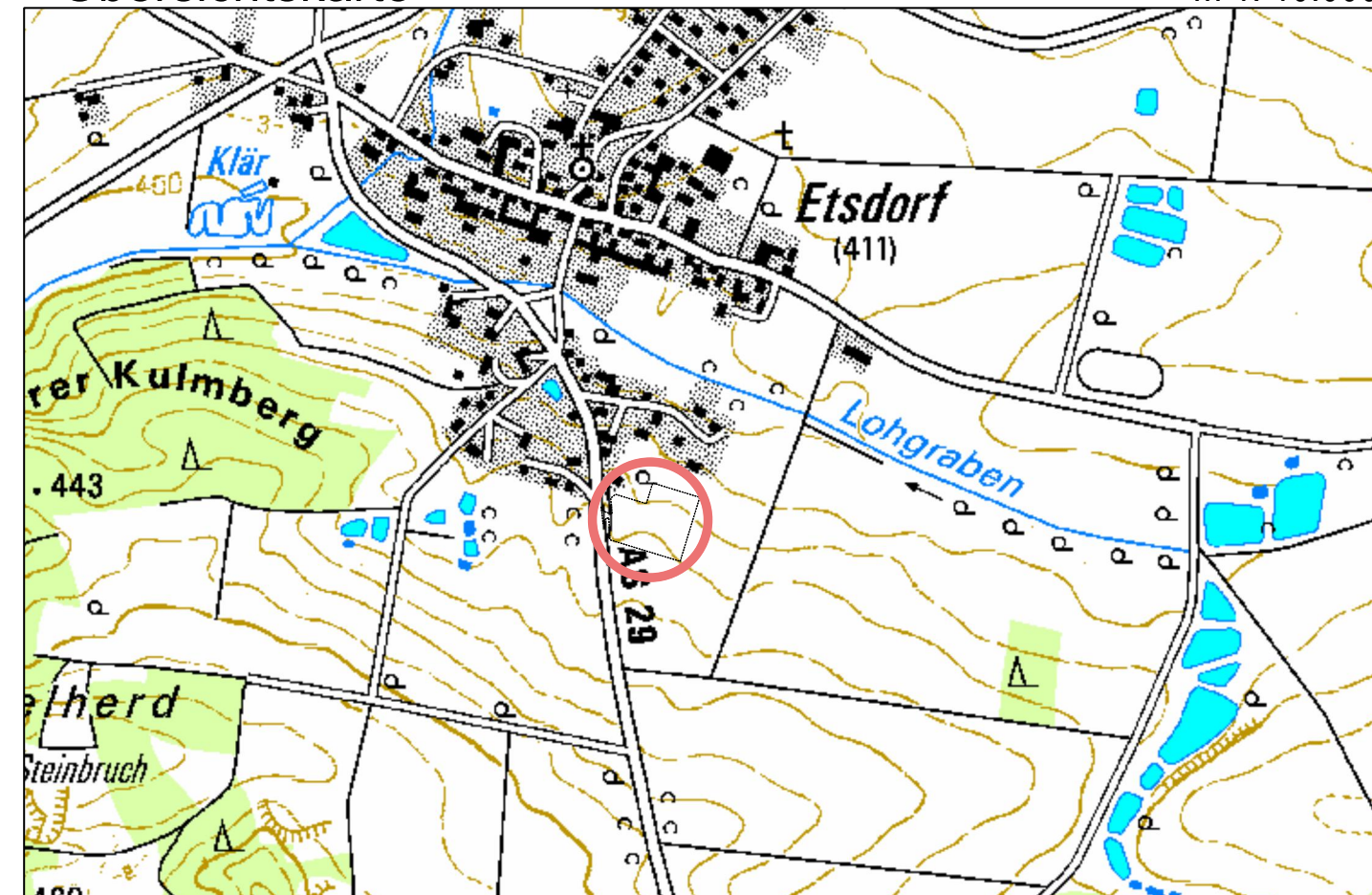


Zeichenerklärung

-  Änderungsbereich
-  MD Dorfgebiet
-  WA Allgemeines Wohngebiet
-  Straßenverkehrsfläche
-  Hecke, Gebüsch, Feldgehölz: Erhalt ggf. Optimierung, Ergänzung
-  Baumgruppe, Baumreihe

Übersichtskarte

M 1: 10.000



Wirksamer Flächennutzungs- und Landschaftsplan

M 1: 2.500

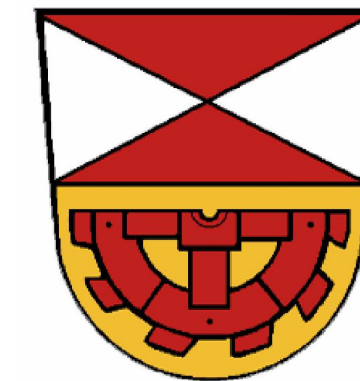
Änderung des Flächennutzungs- und Landschaftsplan

M 1: 2.500



Fortschreibung des Flächennutzungs- und Landschaftsplans WA: Allgemeines Wohngebiet

Gemeinde Freudenberg
Gemarkung Etsdorf
Flurstücknummer: 393



Gemeinde Freudenberg
Landkreis Amberg-Weizbach

BEBAUUNGSPLAN	ABLAUF	
Vorentwurf:	06.08.2019	Neumann
Entwurf:	27.02.2020	Neumann
Geändert:		
Endfassung:		

Gemeinde Freudenberg

Alwin Märkl, 1. Bürgermeister

UMWELT + TIEFBAU INGENIEURE AMBERG GMBH

ERZHERZOG-KARL-STRASSE 6
92224 AMBERG

TEL 09621 4881 - 0
FAX 09621 4881 - 18

INFO@UTA-ING.DE
WWW.UTA-ING.DE

